

Prograss

La Gazette du Gazon

SOMMAIRE

LES AVANTAGES

CHOISIR LES ESPÈCES ADAPTÉES

À LA VIGNE ET AU VIN

LES MYCORHIZES ET LA VIGNE

LE MICRO-TRÉFLE GAZONNANT

PIROUETTE DANS LE VIGNOBLE CHAMPENOIS

DES FLEURS DANS VOS VIGNES ?

RÉSULTATS TECHNIQUES DU GEDV DE L'AINES

4L TROPHY : LES VIGNERONS DE L'ANJOU À L'ASSAUT DU MAROC !

QUE DU BONUS !!

- NE CONCURRENCE PAS LA VIGNE
- N'AFECTE PAS LES RENDEMENTS
- PROTEGE L'ENVIRONNEMENT
- EMBELLIT LE PAYSAGE
- EXIGE PEU DE TRAVAIL
D'INSTALLATION ET D'ENTRETIEN
- PROTÈGE LES QUALITÉS
AGRONOMIQUES DES SOLS
- AMÉLIORERAIT LES QUALITÉS
ORGANOLEPTIQUES DU VIN

L'ENHERBEMENT DES VIGNES

Depuis plus de trente ans, DLF sélectionne et produit des semences de gazon. Notre travail de sélection et de recherche s'oriente vers l'amélioration constante des qualités environnementales de nos variétés : diminution des besoins en eau, réduction des déchets de tontes de 40%, amélioration de la résistance au piétinement et de la tolérance aux maladies...

La démarche d'enherbement des vignes implique des bénéfices aux niveaux agronomique et environnemental, mais peut aussi avoir des répercussions sur la qualité des récoltes et du vin. Ainsi, il est très important d'utiliser des espèces et des variétés à gazon compatibles avec les cultures viticoles, afin de ne pas compromettre les rendements.

DLF a mis au point une gamme de solutions pour l'enherbement des vignes en ciblant quatre critères principaux :

densité, portance, résistance au piétinement, pousse lente.

En outre, suite aux orientations prises lors du Grenelle de l'Environnement, chacun doit utiliser les produits phytopharmaceutiques de façon raisonnée. L'enherbement des inter-rangs de vignes constitue une solution pour remplir ces objectifs.



Topmix
VITI



Les avantages de l'enherbement des vignes

Bénéfices agronomiques

- Améliore la structure du sol grâce au système racinaire : porosité, état sanitaire
- Protège le sol contre l'érosion par ruissellement de l'eau
- Favorise l'activité biologique du sol
- Améliore la portance et la résistance au tassement

Bénéfices environnementaux

- Contribue à la séquestration du carbone : la quantité de carbone séquestré par un gazon est équivalente à celle d'une forêt
- Supprime l'utilisation systématique d'herbicides sur la zone végétalisée
- Augmente la rétention des produits phytosanitaires (protection des nappes phréatiques)
- Embellit le paysage, participe au maintien de la biodiversité et au développement des auxiliaires



Des variétés sélectionnées pour un usage gazon :

Moins poussantes et moins agressives que les variétés agricoles.

PAS DE CONCURRENCE VIS-A-VIS DE LA VIGNE. PAS DE BAISSSE DES RENDEMENTS.

Choisir les espèces adaptées à la vigne et au vin

Enherbement permanent

Pâturin commun SABRENA, BOGANIS : facilité

- Pas de concurrence (dormance estivale)
- Installation facile (même en sol frais)

Micro-trèfle PIROUETTE ou PICOLINA : auto-fertilisation

- Légumineuse : fixe l'azote et le restitue à la vigne par les racines. Idéal en terrains pauvres !
- Pousse très lente et limitée, dormance estivale

Pâturin des prés YVETTE : spécial pentes

- Enracinement profond et dense : maintient le sol
- Excellente résistance aux passages d'engins

Fétuque élevée à rhizomes GRANDE 2 : haute densité

- Colonisation rapide, haute densité
- Quand la concurrence n'est pas un problème : Cognac, fourrières

Enherbement temporaire

Ray-grass annuel AXCELLA : la solution 0 concurrence

- Maintient le sol en hiver : installation d'automne, pousse faible
- Disparaît totalement en été
- Installation d'automne la plus dynamique (germination dès 3-4 °C)

Critères de choix :

- Installation rapide
- Pousse limitée (hauteur et vitesse)
- Densité pour contrer les espèces indésirables
- Résistance aux passages d'engins
- Faible vigueur estivale pour ne pas concurrencer la vigne
- Pérennité (dans la cas d'un enherbement permanent)



En zone pentue, le pâturin des prés est le choix incontournable.

Zoom Technique...

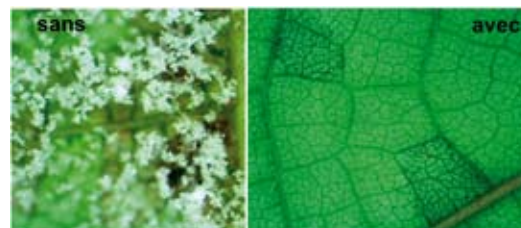
Les mycorhizes et la vigne : pour une croissance naturelle et durable

Résultat d'une **symbiose entre un champignon et les racines des plantes**, les mycorhizes sont **essentiels à la survie des deux partenaires**. Le champignon aide la plante à puiser eau et éléments nutritifs dans le sol. En retour, la plante fournit au champignon des sucres indispensables à son développement et qu'il est incapable de fabriquer lui-même.

La mycorhization développe la capacité de la vigne à explorer et exploiter son milieu :

- **Augmentation de la capacité d'absorption racinaire et de la surface d'exploration racinaire** (80 à 100 fois plus de surface de sol prospectée)
- **Meilleure alimentation en eau**
- **Amélioration de la résistance aux stress hydriques**
- **Économie dans les apports de fertilisants et de produits phytosanitaires**

Par exemple, des travaux menés sur la vigne par le Dr Katia GINDRO de la station de recherche AGROSCOPE à Changins (Suisse) ont démontré que **les mycorhizes développent une résistance accrue de la vigne au mildiou**.



Source : Agroscope Changins Wädenswill ACW



PRO SEED TECHNOLOGY : mycorhization facile des vignes via l'enherbement des inter-rangs

Procédé innovant de pelliculage de semences, **PRO SEED TECHNOLOGY** utilise une solution contenant des extraits d'algues et des propagules de racines mycorhizées. **Les graminées semées sur les inter-rangs sont mycorhizées dès les premiers stades de développement. Les mycorhizes gagnent aisément les racines des vignes.**

**PROFESSIONAL
SEED
TECHNOLOGY™**

by DLF-TRIFOLIUM



Réalisation

microtrèfle
BY DU PAVILLON

Le micro-trèfle gazonnant PIROUETTE dans le vignoble champenois : les bénéfices des légumineuses au format « micro » !

Cet engazonnement permanent et durable maintient une très faible concurrence vis-à-vis de la vigne tout en favorisant le développement de la faune auxiliaire.

- «**Auto-fertilisation**» : le micro-trèfle fixe naturellement l'azote de l'air et le restitue aux plants de vigne auprès des racines
- **Densité élevée** : limite l'implantation de la végétation indésirable
- **Excellente portance** sur terrain plat
- **Concurrence hydrique faible** en période de croissance de la vigne (micro-trèfle à usage gazon)
- **Hauteur limitée** (micro-trèfle gazonnant)
- **Bénéfices agronomiques maximum** : les légumineuses favorisent la mycorhization des plants de vigne.
- Peu de déchets de tonte

Deux variétés de micro-trèfle sont disponibles : PIROUETTE et PICOLINA (nouvelle variété).

Vertus (51) - Micro-trèfle PIROUETTE semé pur à l'automne 2009 photo mai 2013 ▶



Des fleurs dans vos vignes ?

- Attire les pollinisateurs et les auxiliaires
- Embellit le paysage
- Développe la biodiversité
- Installe une image de culture propre et respectueuse



Viti Fleurs • 2005

Résultats techniques du GEDV de l'Aisne : Impact de l'enherbement sur la vigne et le vin

Le Groupement d'Etudes et de Développement Viticole (GEDV) de l'Aisne réalise depuis plusieurs saisons une étude sur l'impact quantitatif et qualitatif de l'enherbement des inter-rangs de vignes sur les récoltes.

- **2011 : Évaluation de l'impact d'un enherbement de pâturin commun et de pâturin des prés par rapport à un sol nu**
▶ Résultats : **Aucun impact significatif sur la vigueur et la vendange de la vigne.**

		VIGUEUR (N Tester)			QUALITÉ DE LA VENDANGE		
		Floraison	Grains grenaille	Véraison	Nb grappes/m ²	Poids grappe (g)	Rdt agro (T/ha)
2010	Pâturin des prés	408	/	417	13,1	122	15,97
	Pâturin commun	392	/	412	12,9	120	15,56
2011	Pâturin des prés	/	371	389	11,4	127	14,48
	Pâturin commun	/	372	431	10,7	127	13,59

- **2012 : Évaluation de l'impact d'un enherbement à base de légumineuses**
▶ Résultats : **Les légumineuses n'ont pas d'influence significative sur la vigueur de la vigne et la qualité du vin. L'analyse statistique ne montre aucune différence significative entre les différentes modalités.**

	VIGUEUR (N Tester)		QUALITÉ DE LA VENDANGE			PESÉE DES BOIS DE TAILLE
	Floraison	Véraison	Nb grappes/m ²	Poids grappe (g)	Rdt agro (T/ha)	Pesée 50 ceps (kg)
Sol nu	425	477	6,02	66,86	4025	20,41
Trèfle blanc nain (type agricole)	420	446	6,53	66,83	4363	17,97
Micro-trèfle PIROUETTE	424	442	7,28	68,62	5020	16,62
Mél. légumineuses 1	427	441	6,80	64,33	4403	17,92
Mél. légumineuses 2	416	433	6,77	71,81	4887	16,07



En conclusion, ces résultats de 1^{ère} année d'étude devront être confirmés sur les prochaines saisons afin de confirmer à long-terme que **l'enherbement des inter-rangs de vignes avec des légumineuses n'a pas d'effet significatif sur la vigueur et la nutrition azotée de la vigne ni sur la qualité des vendanges.**

DLF France participe activement dans la cadre de la réalisation de ces études de terrain.

Actualité

4L TROPHY : Les Vignerons de l'Anjou à l'assaut du Maroc

DLF France sponsorise deux jeunes étudiants Henri Guinhut (BTS Commercialisation des vins et spiritueux) et Marlène Lebreton (Sciences Agro Bordeaux).

Du 12 au 25 février 2013, Marlène et Henri, fille et fils de viticulteurs, ont sillonné le Maroc pour apporter fournitures scolaires et équipements sportifs à l'association Enfants du Désert ainsi que de la nourriture à la Croix Rouge.

Les dons récoltés lors de cet événement vont permettre de construire 4 classes !

La « 4L des Vignerons de l'Anjou » s'est classée 500^{ème} sur 1 500 participants.

Bravo et merci !



À chaque région son contexte : notre offre régionale dédiée



Comme chaque région viticole a des contraintes pédoclimatiques avec des préoccupations et des enjeux viticoles et vinicoles qui lui sont propres, **DLF France vous propose des gammes régionales de mélanges pour l'enherbement des vignes.**

- **Tous les contextes :** Alsace, Champagne, Sud-est, Pays de Loire...
- **Tous les usages :** enherbement permanent ou temporaire
- **Tous les sites :** pentus, jeunes vignes, sols pauvres, tournières/fourrières/chaintres...
- **Calendrier de semis et d'entretien**

