

Multiraster

Avantages de Multiraster®

- Mise en oeuvre et facile grâce au système pré-assemblé de près de 1 m²
- Système à clipser sur tous les côtés, aussi bien horizontalement que verticalement
- Présence d'oeillets pour l'ancrage de la dalle, idéal dans les terrains en pente et sur les rives
- Pose facile et rapide (entre 100 et 150 m² par heure)
- Faible poids (environ 4,2 kg/m²)
- Grande stabilité, en cas de charge exercée par un véhicule à plate-forme élévatrice ou une voiture, par exemple (environ 250 tonnes/m²)
- Nombreuses applications, peut être remplie avec de nombreux matériaux
- Conditions de croissance optimale de la végétation étant donné les grandes dimensions

- des alvéoles
- Végétation proche des 100%
- Conservation du microclimat et de l'espace vital des micro-organismes
- Protection parfaite contre l'érosion
- Protection idéale des racines et de l'écorce des arbres
- Toujours praticable, prévient les dérapages et l'embourbement (profil anti-dérapant)
- Résiste au gel et aux UV
- Forme stable même en cas de grandes variations de température
- 100% recyclable
- Conforme aux normes de qualité les plus élevées



Multi-raster

* Multi-raster ®

Pour un système ouvert de renforcement du sol préservant l'environnement

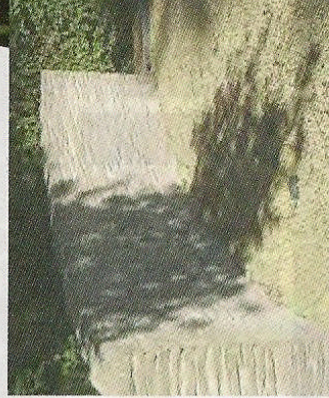
Applications

- Parkings et voies d'accès
- Aires et plaines de jeux
- Sentiers de promenade dans les parcs en les jardins publics (Plus grande sécurité et stabilité pour les rollators et les chaises roulantes)
- Cimetières
- Bâtiments publics, bureaux et appartements, (voie de circulation des laveurs de vitres)
- Héliports et pistes pour planeurs
- Renforcement des talus et des rives
- Chemins et sentiers des zones marécageuses et des aires naturelles
- Renforcement (provisoire) du sol
- Renforcement des digues
- Gazons praticables aux véhicules

Sur les terrains de sports et dans les aires de récréation pour les

- Villages de vacances et le camping
- Zoos et parcs animaliers
- Terrains de sports
- Terrains de golf
- Manèges
- Complexes de tennis
- Sentiers de liaison
- Places de spectateurs (debout)
- Théâtres de plein air
- Aires et plaines de jeux
- Parcs d'attractions
- Terrains d'événements

* Multi-raster® est certifiée par Copro(Benor) et convient à la classe d'utilisation B/C (charge normale)



Spécifications MULTI-RASTER®

- Matériau** : polyéthylène haute densité fabriqué à partir de matière synthétique recyclée
- Couleurs*** : standard : vert et noir ; autres couleurs sur demande
- Dimensions** : 58,5 (longueur) x 39,0 (largeur) x 3,8 (hauteur) cm
- Système à clipser** : Pourvu d'un raccord fixe sur les quatre côtés
- Superficie d'une dalle** : environ 0,228m²
- Capacité de charge** : jusqu'à 250 tonnes/m²
- Poids d'une dalle** : environ 950 grammes
- Nombre de dalles au m²**: 4,38
- Conditionnement** : Europalette 80x120 cm par couche
- dalles par palette**: 240
- par palette**: 54,8 m²
- nombre de dalles par couche** : 4
- nombre de couches par palette** : 60

*De faibles écarts de couleurs sont possibles étant donné l'utilisation de matières recyclées